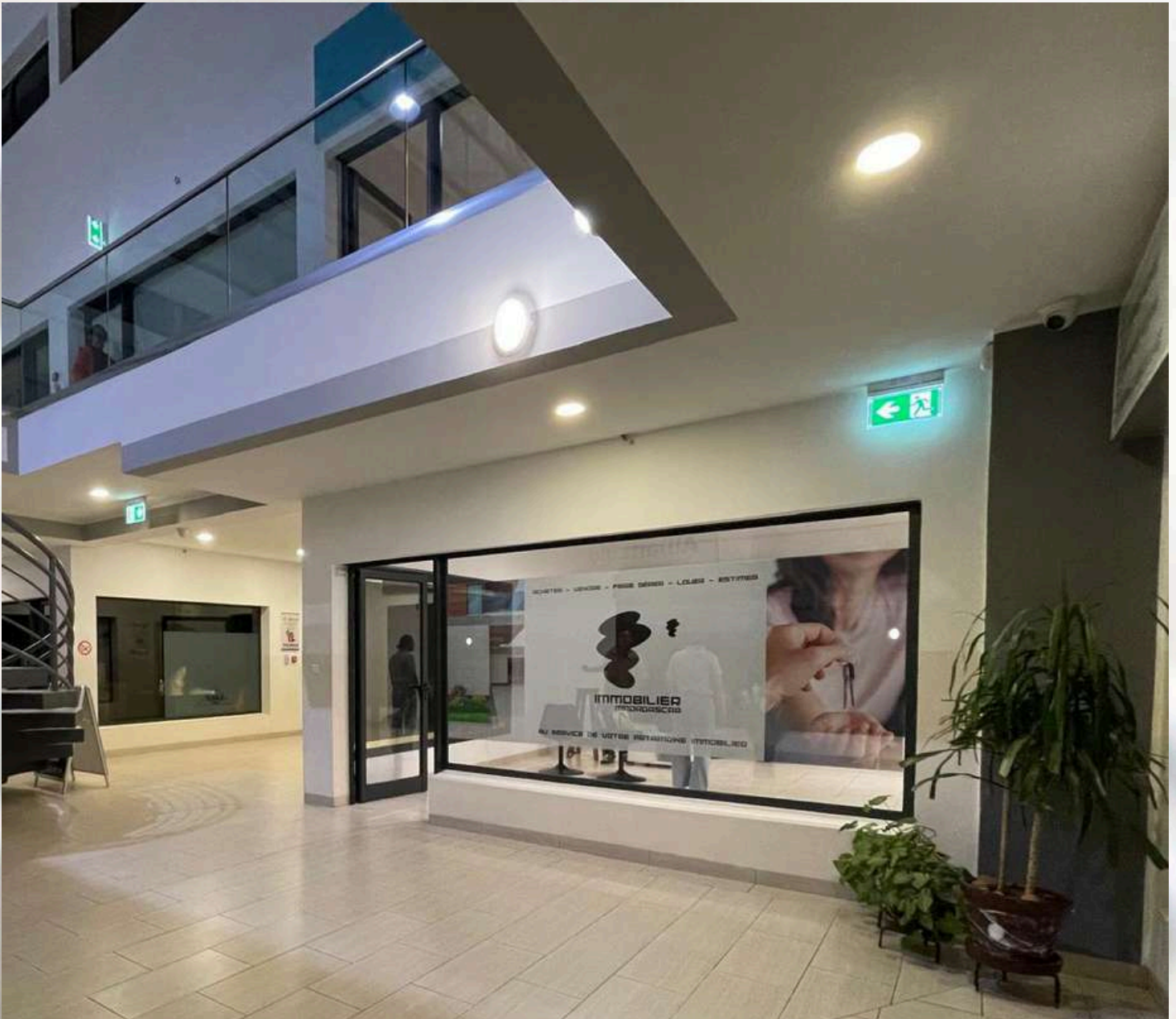
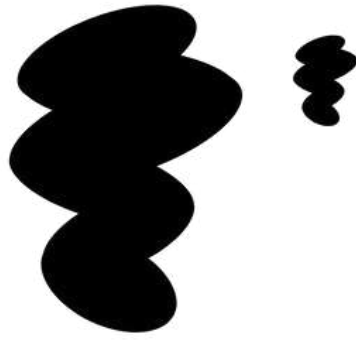


**IMMOBILIER**

VOTRE PROJET IMMOBILIER  
**GÉREZ - LOUEZ EN TOUTE TRANQUILLITÉ**



**LOUEZ - GÉREZ AVEC VOTRE AGENCE**



## IMMOBILIER

Gérez votre patrimoine immobilier avec votre agence  
**CAP-MAY IMMOBILIER.**

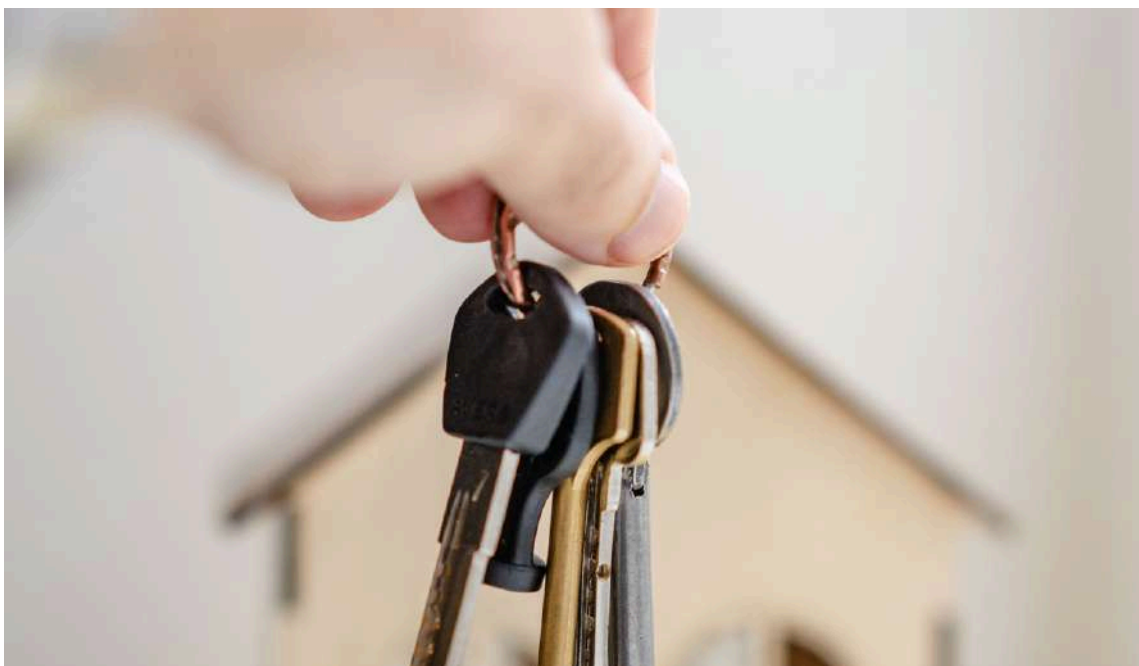
Mettre en location son bien peut rapidement devenir une  
source de stress.

Trouver le bon locataire, gérer la partie administrative, les  
travaux etc..

Optez pour notre agence aux valeurs familiales.

Louer son bien n'aura jamais été aussi facile grâce à  
l'accompagnement de nos conseillers. Votre bien mérite une  
valorisation de qualité pour réussir votre projet en toute  
sérénité.

Nous réussirons ensemble votre projet immobilier.





**ESTIMATION AU JUSTE PRIX**



**PHOTOS PROFESSIONELLES**

# PACK GESTION ALL-INCLUSIVE

- ✓ Estimation du bien
- ✓ Accompagnement et suivi
- ✓ Mise en valeur de votre bien et commercialisation
- ✓ Etude des dossiers de location - Solvabilité
- ✓ Etude de financement
- ✓ Etablissement des contrats et état des lieux
- ✓ Réalisation état des lieux - Reportage photos
- ✓ Remise des clefs au locataire
- ✓ Gestion courante



[contact@cap-may.com](mailto:contact@cap-may.com)



## LES CRITÈRES POUR ESTIMER VOTRE BIEN

Plusieurs critères peuvent s'additionner dans l'estimation de votre bien, tels que :

- La localisation ;
- La superficie ;
- L'environnement ;
- La proximité des différentes commodités extérieures ;
- Le standing
- Le stationnement
- Les équipements annexes (Piscine, Jacuzzi, etc..)

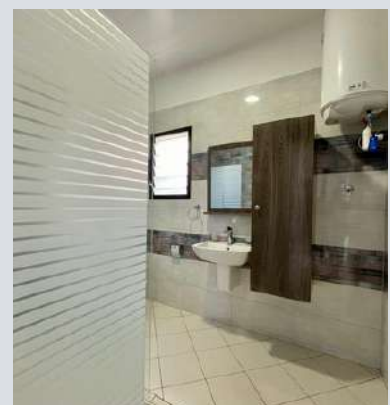


# ANNONCES

REPORTAGES PHOTOS - VIDÉOS  
CANAUX DE COMMERCIALISATION  
CLIENTS QUALIFIÉS  
MAILING



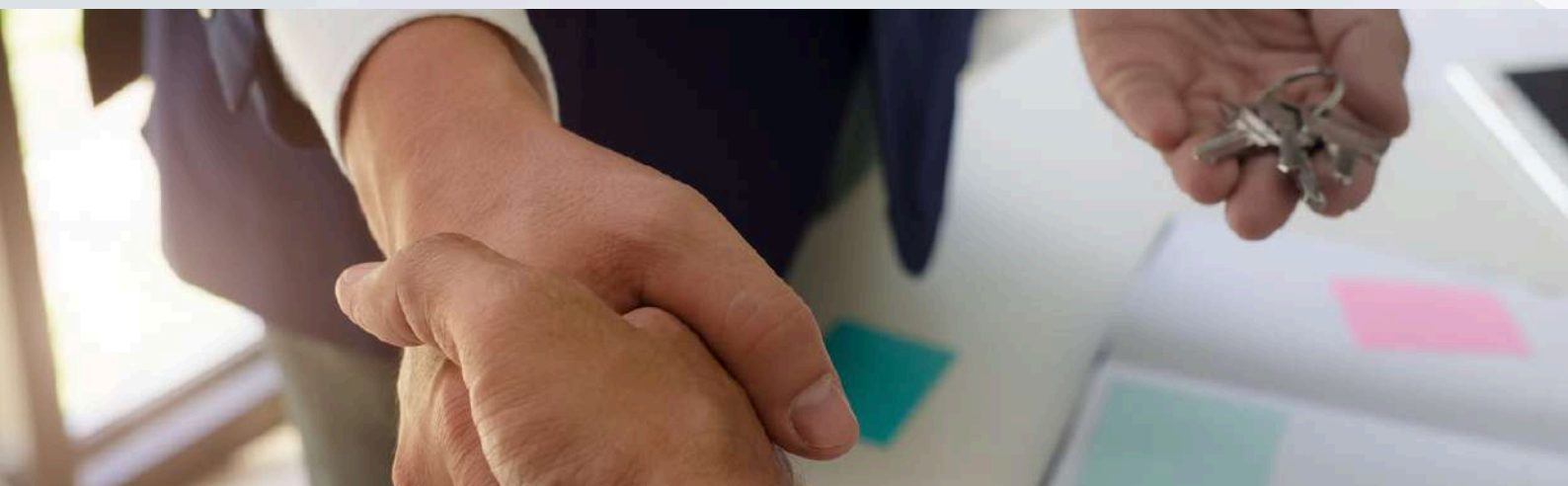
IMMOBILIER



En tant que Propriétaire, si vous ne deviez avoir qu'un seul désir, ce serait celui-ci :

**Louer votre logement vite et bien.**

TRAVAILLER AVEC NOTRE AGENCE vous permet d'avoir des garanties, un processus de commercialisation sécurisé, un ACCOMPAGNEMENT, un SUIVI régulier et une GESTION transparente de vos biens.



### AVANTAGE NUMÉRO 1 : GESTION ALL-INCLUSIVE

Durant toute la durée de gestion chez Cap-May Immobilier, nous traitons l'ensemble des travaux à prévoir, des visites logements, de l'entretien de vos équipements et des sinistres, de votre veille juridique pour une location sereine.

Nos gestionnaires vous assisterons dans la déclaration de vos revenus annuels et vous remettrons un compte rendu de gestion.



## **ACCOMPAGNEMENT : UN CONSEILLER À VOTRE ÉCOUTE**

Réaliser seul son projet, c'est s'exposer à de nombreuses difficultés. Avec l'appui d'un agent immobilier, vous serez beaucoup plus serein. Il est disponible pour répondre à vos questions et vous assister tout au long de la commercialisation. Entre la rédaction des annonces, l'organisation des plannings de visite, l'étude des dossiers et de la solvabilité des candidats, les démarches techniques ou la négociation : le conseiller immobilier s'occupe de tous ces éléments indispensables lors d'une mise en location.

**Nous sommes là pour vous.**



**CONTACT@CAP-MAY.COM**



## NOS FRAIS DE GESTION

### GESTION :

**7 % DES LOYERS ENCAISSÉS CHARGES COMPRISES. (CE TARIF INCLUS L'ENSEMBLE DES SERVICES DE GESTION, COMPTABILITÉ, ET SINISTRES)**

### MISE EN LOCATION :

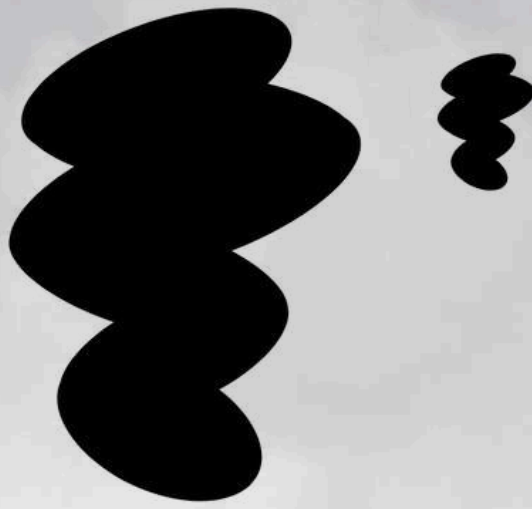
**50 % DU MONTANT DU LOYER CHARGES COMPRISES POUR CHAQUE PARTIE.**

**CHARGE À PART ÉGALE ENTRE LE PROPRIÉTAIRE ET LE PRENEUR.**

## CONSTITUTION DE VOTRE DOSSIER

**LES PIÈCES À FOURNIR POUR LA MISE EN GESTION DE VOS BIENS CHEZ CAP-MAY IMMOBILIER :**

- TITRE DE PROPRIÉTÉ
- PIÈCE(S) D'IDENTITÉ(S)
- TAXE FONCIÈRE
- PLAN(S)
- DIAGNOSTICS IMMOBILIERS
- INFORMATIONS ET DOCUMENTS SYNDIC (PV-APPELS DE FONDS)
- ASSURANCE P.N.O
- RELEVÉ D'IDENTITÉ BANCAIRE



**IMMOBILIER**



**BIEN PLUS QU'UNE AGENCE  
IMMOBILIÈRE POUR VOUS...**